



蓝牙耳机 使用说明书 USER MANUAL

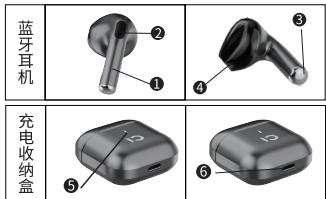


关注十度微信公众号
回复“SD-W11”
获取产品使用说明书

注意事项

1. 为确保安全，我们强烈建议您阅读此手册，并请遵循本手册中提到的规则。
2. 请使用标准的充电设备，否则容易造成电池损坏。
3. 重复对耳机进行充电和放电将会随时间推移而导致电池性能下降,这对于所有可能重复充电电池来说均属于正常现象。
4. 在使用本产品时，请远离火源。
5. 请勿堵塞开口处,如充电口、指示灯和耳机等。
6. 请避免过大音量或者过长时间使用耳机，避免造成对使用者的听力造成伤害。
7. 无论设备因任何原因损坏，请勿擅自拆除维修，这样有可能导致电子击穿，彻底损坏本产品。
8. 请不要用油及其他腐蚀清洁剂擦拭本产品。
9. 请不要在有潜在人身安全，危险的地方使用本产品

产品概况&说明



- ❶ 功能按键 ❷ 耳机指示灯 ❸ 耳机充电触点
❹ 喇叭 ❺ 充电盒指示灯 ❻ 充电盒TYPE-C充电口

配件物品

蓝牙耳机* 2 收纳充电盒*1
说明书*1 USB充电线*1

快速配对

第一步

打开充电盒盖,取出耳机自动开机,指示灯闪烁,其中一只耳机熄灭表示组队成功,另一只耳机指示灯继续闪烁等待连接手机。

第二步

打开手机蓝牙设置，点击搜索，再点击“SD-W11”即可连接,连接成功,耳机指示灯熄灭,当耳机和设备建立过一次连接后,耳机开机,设备打开蓝牙会自动回连。

触控操作



充电说明

1.耳机充电

耳机放入充电盒,摆放正确,轻按耳机,盖上充电仓盖,耳机开始充电,充电指示灯常亮,充满灯灭。

2.充电盒充电

低电时，指示灯闪烁，请用符合安规的5V/1A电源进行充电。充电时,指示灯闪烁,充满长亮,充电时间大约1小时

产品参数

- 产品型号：SD-W11
- 蓝牙版本：5.3+DER
- 蓝牙协议：HFP/HSP/A2DP/AVRCP
- 耳机电池：25mA
- 充电盒电池：180mA
- 播放时间：大于5小时
- 待机时间：大于100小时
- 充电时间：充电仓充电约1小时,充电盒给耳机充电约1小时
- 充电盒满电,可给耳机充电4次以上

注:产品参数因机型、使用方式、环境等等会有所不同。

产品保修卡

购买产品时，请认真填写此卡，并予以妥善保存。

用户档案

用户姓名	
性别	
通讯地址	
邮编	
联系电话	
购买地点	
购买日期	
品名及规格	
销售单号	
机身编号	
经销商签名	
用户签名	

经销商盖章处



Bluetooth Earbuds

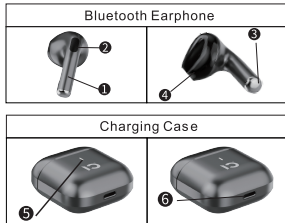
User Manual



NOTES!

- 1.To make safety,we strongly recommend you to read the manual and operate strictly according to requirements
2. Please use standard charger to charge the earphone in case of causing battery damaged
3. Repeat charging or discharging the earphone will cause battery performance reduction. It is normal for rechargeable battery
4. Please keep away from fire when using the earphone
5. Please do not make the ports blocked,such as charging port,LED and earphone etc.
6. Please don't use the earphone at high volume or for a long time to avoid affecting the user's hearing
7. Please don't disassemble the earphone for any reason in case of damaging the product
8. Please don't clean the earphone with oil or other corrosive cleaning agents.
9. Please don't use the earphone in potentially dangerous places.

Overview & Introduction



- ❶ Multi-function button ❷ LED indicator
❸ Speaker ❹ Earphone charging ports
❺ Charging indicator light ❻ Charging case charge port

ACCESSORIES

Bluetooth earphone * 2 User manual * 1
Charging case * 1 USB cable * 1

QUICK PAIRING

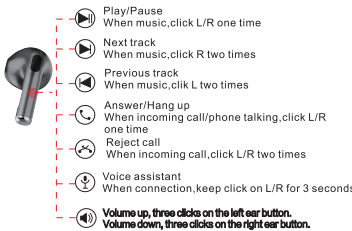
First Step

Open the cover of the charging box, the earphone will turn on automatically, the indicator light will flash. One of the earphone light will be off when both earphone are paired successfully,and the other earphone light continues to flash, waiting for connection with mobile phone

Second Step

Turn on Bluetooth settings of mobile phone, click search, click "SD-W11" to connect successfully and the earphone indicator light is off. When the earphone and mobile phone have been connected once,the earphone will connect with mobile phone automatically when its turn on

Touch Control



Charging Instruction

1. Earphone Charging

put properly the earphone into the charging case and close the charging case cover, the earphone start charging with indicator light long on, light will off after charging full.

2. Charging Case Charging

When the power is low, the indicator light flashes. Please charge with 5V/1A safety standard power supply.

When charging, the indicator light flashes and then long on after full charge in about one hour.

Specifications

Model No.: SD-W11
Bluetooth Version: 5.3+EDR
Bluetooth Protocol: HFP/HSP/A2DP/AVRCP
Earphone battery: 25mA
Charging box battery: 180mA
Music/Talking Time: > 4hours
Standby Time: > 100 hours
Charging Time: 1 hour
Charging Times: Charging case charge earphone > 4 times

Notes:

The product parameters will be different depending on the model, use mode, environment, etc

注意:

本手册描述的产品及其附件的某些特征和功能,仅供参考。十度数码科技保留随时修改本手册中任何信息的权利,无需进行任何提前通知且不承担任何责任。

无担保声明:

本手册中的内容,除非适用法律要求,十度数码科技对本手册中的所有内容不提供任何明示或暗示的保证。在法律允许的范围内,十度数码科技在任何情况下,都不对因使用本手册相关内容而产生的任何特殊的、附带的、间接的、继发性的损害进行赔偿,也不对任何利润、数据、商誉或可预期的损失进行赔偿。

进出口管制:

若需将本产品手册中描述的产品出口、再出口、或者进口,您应遵守适用的进出口管制法律法规。

深圳市十度数码科技有限公司 地址:深圳市宝安区西乡街道和丰社区新岗工业园二期第八栋
Shenzhen SHIDU Digital Co., Ltd. 电话:0755-21635866 传真:0755-21635869
服务热线:4008 939 488
官方网站:WWW.10SHIDU.COM
本说明所附产品图片及文字说明已经详细核对,如出现印刷错误,本公司不承担任何此产生的后果,产品图片及详细印刷参数数据以实物为准。
“SHIDU”“十度”“10”均已注册商標,受知照产权保护,未经本公司允许不得仿冒,违者必究。本公司保留对产品更正支配的权利,随时恕不另行通知,在法律允许范围内,最终解释权归深圳市十度数码科技有限公司所有。

50*70mm